

ONE SHAPE

Designer

Marie Christine Dörner

Beschreibung

Für Marie Christine Dörner sollte Design heute wie ein Kunsthandwerk gedacht werden, wo das Material an erster Stelle steht: Die Suche nach Schönheit zielt nicht zwangsläufig auf die Suche nach neuen Formen sondern auf den Weg nach der Essenz der Dinge. Um zu zeigen, wie jedes Material edel ist, wenn es gut verarbeitet ist, um aus jedem Gegenstand ein Schmuckstück zu bilden, sei es aus Gold oder Bambus.

Daher die Idee einer einzigen Form, einem Kubus mit zwei geraden Seiten und zwei leicht nach innen gebogenen Seiten als Synthese der drei elementaren Formen, die die Designerin immer bevorzugt: die ebene Fläche, den Bogen und die Öffnung, die sie in unterschiedlichen Größen umsetzt, vom Ring zur Riesenskulptur über den Beistelltisch, in den unterschiedlichsten Materialien.

Ligne Roset reeditiert 2013 den Beistelltisch ONE SHAPE.

Technische Daten

Weitere Informationen auf
www.ligne-roset.com

© Ligne Roset 2018

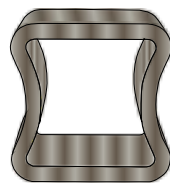


BEISTELLTISCH EICHE NATUR

ABMESSUNGEN

H 400 mm - B 400 mm - T 400 mm -

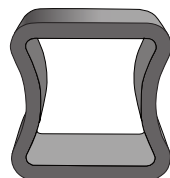
Weitere Größen



beistelltisch eiche natur

ABMESSUNGEN

H 400 - mm
B 400 - mm
T 400 - mm



beistelltisch amerikanisch
nussbaum

ABMESSUNGEN

H 400 - mm
B 400 - mm
T 400 - mm